

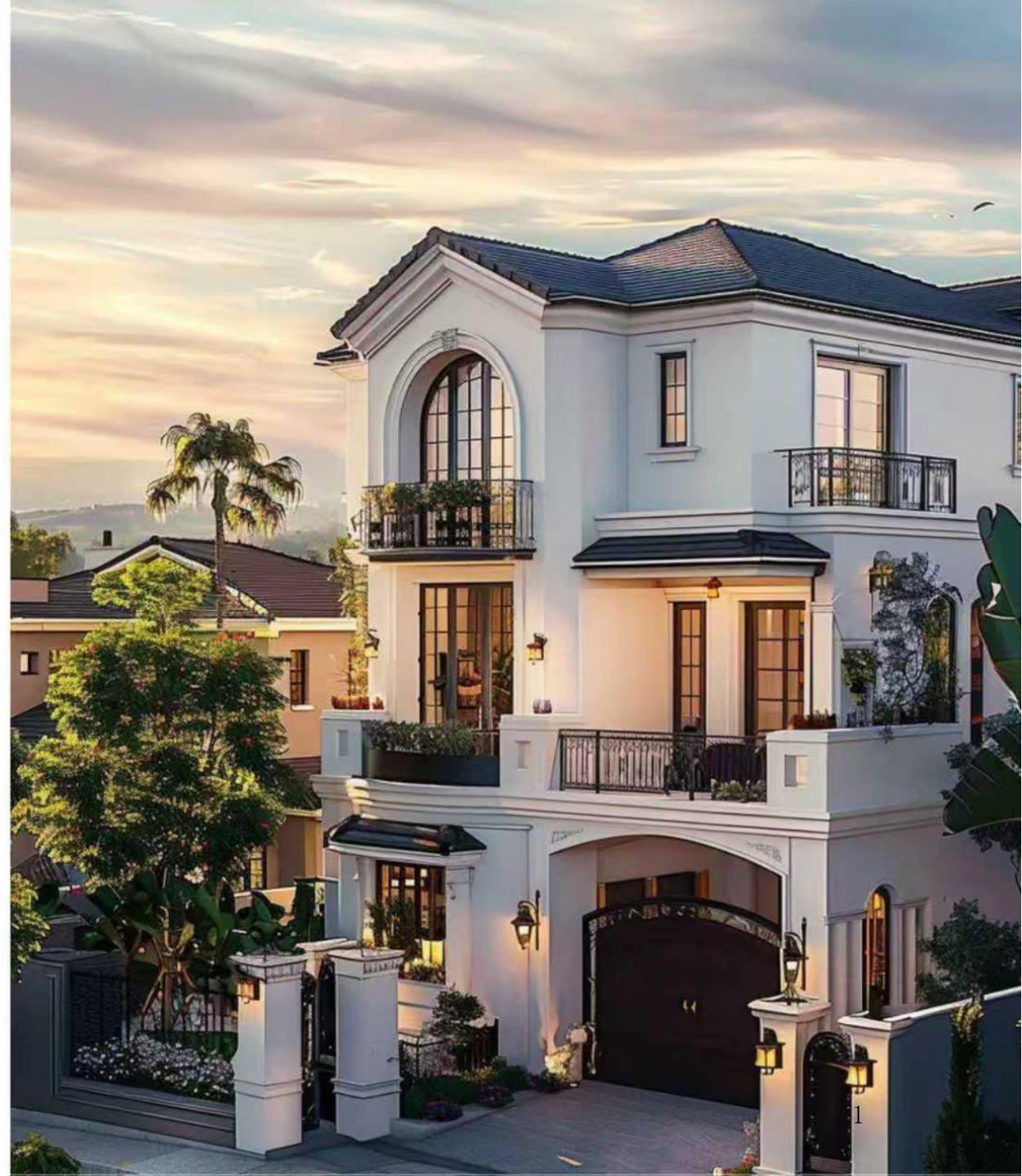
NEW PRODUCT



One-stop Home Furniture Solution of Home Furniture
Website: Fenmicasa.com

FENMICASA

Furniture has created a new stylistic language, a fresh visual and atmospheric approach to interiors. Our intent is to design and execute new projects with surprise, creativity, precision, and vitality. Our passion for products constantly drives us to explore further. The research behind our brand's new collection marks another significant evolutionary step for FENMICASA Furniture, adopting a new decorative code of Italian minimalism. A fresh vision for office spaces is realized through systems that articulate seating and decorative elements. Alternating curves and lines reveal new geometric forms, delivering unexpected solutions for diverse environments.





Italian luxury is a pursuit of comfort, practicality, fashion,

Design style that emphasizes material quality and cultural background.

Since the 60s of the last century,

Italian simplicity with its fusion of classic and modern,

The characteristics of the combination of art and function,

It has become one of the most popular home soft decoration styles in the public's eye

意式简奢是一种追求舒适、实用、时尚，
强调材料品质和文化背景的设计风格。

从上世纪60年代开始发展至今，

意式简奢凭借着其古典和现代融合、

艺术与功能结合的特点，

成为了大众视线中备受喜爱的家居软装风格之一





CORNELIO CAPPELLINI简称CC家具，
是家具界奢华、时尚、高端的代表品牌之一。
它曾被视为最能代表洛可可风格的品牌，
现在他更热衷于将传统手工艺与现代特色结合，
形成了华丽独特拥有创新色彩搭配和最具有奢华时尚的品牌风格。



Baxter Casa
Piaf Sofal 弧形沙发



BAXTER piaf弧形沙发

以最原始的皮料为基础，
选择最好的全粒面皮革，
将手工与机器完美结合，
保持天然材料优良品质的同时又拓展延伸，
搭配独特的设计和柔和色泽，
找到各元素间的平衡配比，
用完美的配方制造出具有奢华生活品味的产品



01

BAXTER pial弧形沙发

单击此处输入您的项正文，请尽量言简意赅的阐述观点。单击此处输入您的项正文，请尽量言简意赅的阐述观点。

02

以最原始的皮料为基础，

单击此处输入您的项正文，请尽量言简意赅的阐述观点。单击此处输入您的项正文，请尽量言简意赅的阐述观点。

03

选择最好的全粒面皮革，

单击此处输入您的项正文，请尽量言简意赅的阐述观点。单击此处输入您的项正文，请尽量言简意赅的阐述观点。

04

将手工与机器完美结合，

单击此处输入您的项正文，请尽量言简意赅的阐述观点。单击此处输入您的项正文，请尽量言简意赅的阐述观点。



品牌:BD Barcelona

产品:ToutVaBien玄关柜/餐边柜

这款柜子所展现的内容很多，它融合了应用艺术象形文字，现代图形，幻想和乐观主义，雕刻出来的立体感浮雕设计，工艺非常复杂，表面融合了几何图案，现代符号，支撑脚的圆锥圆形，高跟鞋等多种元素~

是一款非常有个性和设计的柜子，可以用做边柜电视柜和餐边柜!柜面的浮雕是纯手工雕刻而成有4种尺寸组合可以选择，柜脚也可以按照个人喜好更换搭配





无声的主角 Teatro Magico 餐桌

柔软灵活的材料，重新诠释在桌子的基础上，
暗示了最本质的桌座可以统一或分开，

强调了构图的自由件雕塑般的家具成为环境中无
声的主角。

桌面桌腿是必不可少的，有不同的形
状和大小，圆形和圆形，以配合不同的故事环境



优雅和舒适的设计，在保留了意式家居的色泽和质感的同时，
又适应了现代生活空间及日常生活的合理要求





Ama沙发和扶手椅:由柔软的包围式沙发和带有装饰图案的扶手椅组成。
该形状是真正的原创，因为它的特点是构图元素的不同高度导致构图不对称
整体风景如画，闪闪发光，即使是最年轻的观众也会感到满意，
同时又不失其所属系列所特有的优雅

意大利百年家具品牌-PAOLO CASTELLI

PAOLO CASTELLI是一家意大利公司，崇尚手工制作，注重产品细节。
以设计的原创性和创新性为特征，注重娱乐性且不失严谨，
采用了高品质的材质和技术工艺，并为才华横溢的设计师们赋予了充分的艺术创作自由。



沙发的设计是对法式家具精致而永恒的表现力的免费致敬。
通过严谨而精致的线条诠释最大的舒适度，从不死板。
为您的客厅增添柔软和舒适感。





Poltrona Frau品牌诞生于1912年，有着近百年的历史，深受意大利贵族家庭的青睐，是皇室家族的专属御用家具品牌。

精湛的裁缝技艺，为Poltrona Frau赢得世界各地顶级场所和世界顶级品牌的青睐。经典时尚的产品造型，经过设计师的独特创新，即使过了一个世纪之久，也不失时代感，Poltrona Frau也因此被称为“意大利家具行业的风向标”，具有极高的收藏价值

Poltrona Frau品牌诞生于1912年，有着近百年的历史，

深受意大利贵族家庭的青睐，是皇室家族的专属御用家具品牌。

精湛的裁缝技艺，为Poltrona Frau赢得世界各地顶级场

整体时尚大气，床屏以拉扣工艺衬托出整个床的独特设计，饱满有形。

高床屏 + 菱形格纹让整个床散发不一样的魅力。

床底落地设计，不易藏灰，打扫卫生方便。

温馨的浅色系搭配真皮的质感，高级满满。





Bio-mbo床上是Cassina推出的一款

兼具设计感和功能性的明星产品，

由当红设计大师PatriciaUrquiola打造。

床头板被设计成屏风的造型，

由三块特制的垫板制成，两侧可向内移动，

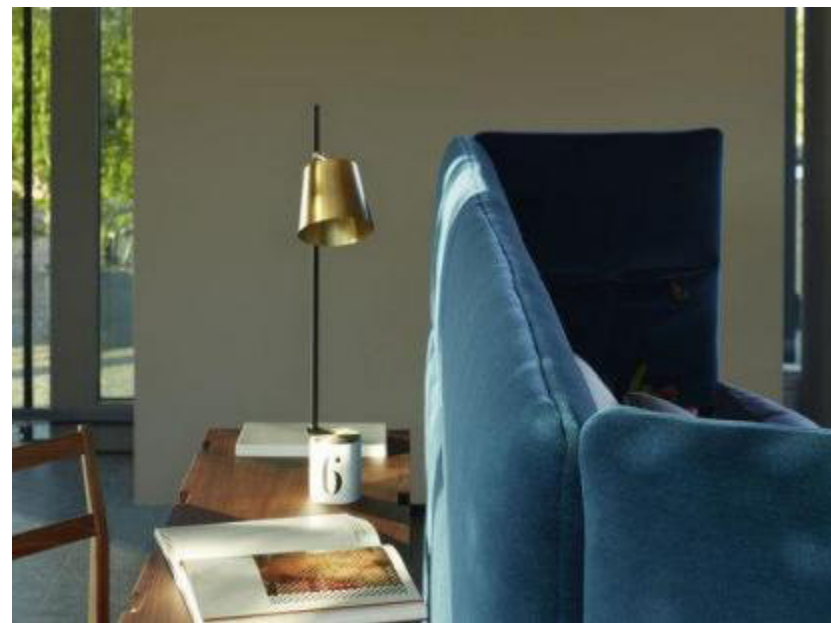
打造出一个独立的小空间，

提升私密性和安全感，同时也给人安静、放松的睡眠空间

另外，这款床采用了++Soundfil技术制成的材质，

具有吸收噪音的功能，可以在一定程度上将床周围的声音隔绝在外，

创造出更加，安静的睡眠环境。



Lilia扶手椅的设计灵感源自Calla Lily(马蹄兰)

白色的马蹄兰清雅而美丽，纯粹的花瓣轻轻包裹着点睛之笔的花蕊，没有任何多余的线条和色彩，一切恰到好处。

仿佛是只有大自然才能参透精髓的设计，曼妙得令人惊叹。

经典蓝可以是来自广袤无垠的夜空，也可以是来自静谧却深不可测的大海，

但我想是因为本身大自然的魔力让其成为经典。而以睡眠文化为核心的Flou今年不约而同地选择与自然合伍，以自然界中一切生命、发展和生长的事物为灵感，站在设计的角度抽象、提炼出全新的美学概念。





Parsec书桌带有满满的baxter元素
磨砂皮覆盖及大胆的配色成就其经典款式
这款书桌跟传统的书桌感觉完全不一样
香芋色质感的磨砂皮覆盖与转盘式的柜子
让人感觉更像是女孩子的梦中妆台
无论是视作书台还是妆台
它都带给你趣味不同的空间体验感





意大利品牌Cirre的Option床，

整体设计感很强，和普通款的床不同的是他有一种让人忍不住想触摸的质感。

落地款的底面，在增加整身立体感的同时还满足了方便清洁的需求。整体风格偏意式轻奢。

“磨砂布的面料，有磨砂皮的体感

和亲肤，又有布艺的耐用度。密实、柔软、细腻。





CLARA床



BAXTER MIAMI SOFT床



意大利top级家居设计品牌，Visionnaire以华丽优雅的维多利亚和巴洛克风格为特色，业务覆盖全球六十多个国家，Visionnaire凭借其创新、时尚和奢华的系列产品成为当今国际奢华室内设计的风向标

意大利顶级家具品牌Visionnaire的新宠Mira胖胖椅
圆润Q弹饱满的造型，可爱值拉满~忍不住给它一个大大的hug~
可外形圆润的家具，也是当前非常潮的款式，mira圆鼓鼓的造型，QQ弹弹的坐感，简直破防~
无扶手的设计，更加简洁大方，搭配奶油风、ins风都是妥妥的毫无压力~





ROCHEBOBOIS-罗奇堡罗奇堡Aqua餐桌的诞生来自于设计师关于“一滴水”的妙想，将自然的形态融入到作品中，大理石底座设计成水滴的形态，远远望去像是一滴水触碰到物体的形态，而桌面的细腻材质，能抗指纹，抗划痕，绝对是洁癖者的福音。



Driade是一个诞生于1968年意大利的先锋艺术家具品牌，也是一个不断寻找生活空间灵感的美学实验室。产品设计的艺术灵感源自折衷主义文化融合、好奇心和惊喜，在设计界独树一帜

Ercole e Addrodite边柜设计灵感来自一座19世纪的同名雕塑，融合垂直或水平的肌肉线条，让这款餐边柜在视觉上充满力量感





AMOBNIUS SOFT, zwiebel sofa, Milo fabric
LOTO, small table, brushed black oak
PRIVATUS, windscreen, dark colour raffa
XILOS, small tables, natural wenge
MILOS, carpet, quartz colour





Maxalto的故事始于1975年，
作为的B&BITALIA兄弟品牌，
同属于B&BITALIA集团，
从创立起Maxalto 就确立了品牌的发展方向：
运用传统手工技艺，用卓越的风格诠释木材，
营造高品质的生活居家氛围，实现“超越永恒”的现代经典







BAXTER 宝格丽黑餐台



Fredericia狩猎椅

灵感来自中世纪的西班牙家具

最引人注目的是前座椅边缘高度的尖锐对角斜度，
距离地板仅30厘米，由实木和马鞍皮革制成，

一款非常舒适的椅子





Natuzzi Deep沙发, 柔软包裹身心
来自斯洛文尼亚的设计师Nika Zupanc, 为NatuzziItalia打造全新 Deep系列家居, 她从壮美的亚得里亚海中汲取灵感, 将流动水体化为无尽的曲线与圆环, 不拘一格地融入本系列的每款产品中。



Deep系列沙发结构平衡、天然舒适、饱含深意, 圆环形模块座椅蕴含无限组合可能, 如海浪奔涌的蜿蜒曲线, 呈现出海浪下方有静水深流的美感与宁谧, 令人置身其中, 身心深度放松



Cassina 似乎天生为传承经典而生，创造了无数经典的家具，多元化的设计风格，精良的工艺水平，永远符合潮流的审美体现。Cassina的足迹遍布全世界，拥有80多年历史，被誉为“现代家具之王”在当今世界是当之无愧的奢侈品级家具品牌

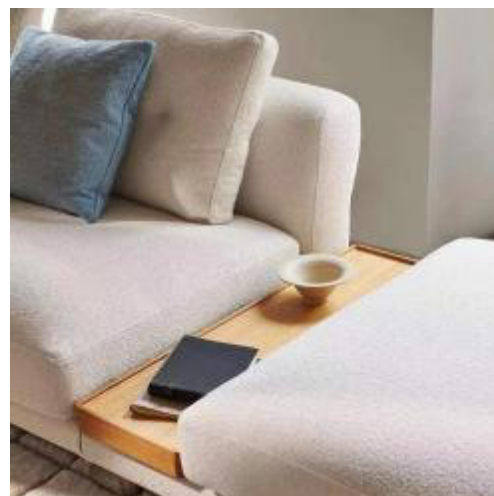


Sengu Bold沙发是对 Sengu沙发系统的备新升级，
将日系风格的木质底座去掉改成落地式的饱满有型的沙
发直接落在地面上，看起来更加安心和踏实。





Cassina的沙发不仅仅是一件家具，
更是一种生活方式。设计师们在设计沙发时，
不仅考虑到外观和舒适度，更考虑到沙发在
生活中的实用性和功能性。每一款沙发都是
为了让人们更加舒适、更加方便地生活





Cassina沙发它不仅仅是一张普通的沙发，
更是一把为你打造梦幻休憩空间的魔法器以其独特的设计和卓越的品质而著名。

它的外观时尚而吸引人，线条流畅，搭配舒适的座椅，
给你带来极致的坐姿体验。无论是阅读、休息还是与朋友聚会，
它都是你最佳的伴侣!

产品：MONCLOUD

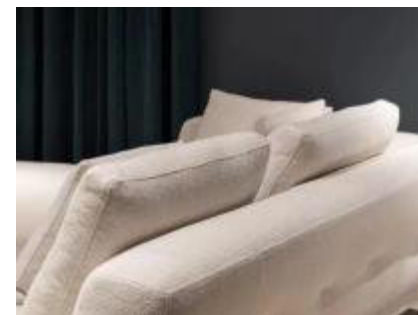
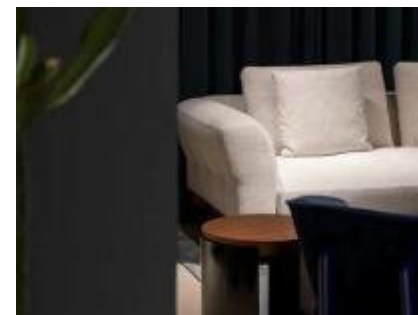
设计师：PATRICIA URQUIOLA

由Patricia Urquiola设计的Moncloud是一款非常优雅的多功能沙发，经过了精心研究，重新诠释了循环软垫家具设计



木质结构将软垫从地面撑起，赋予整体云朵般的轻盈和柔软。布料饰面围合了沙发的外形，营造出特别的折痕，凸显其外形之美。而中央绗缝则定义了靠垫，让每个模块都具备了精致独特的外观。沙发的点睛之笔在于金属骨架搭配了可循环PET纤维绗缝填料，如同缠绕的羽毛一般围住了靠背和扶手结构





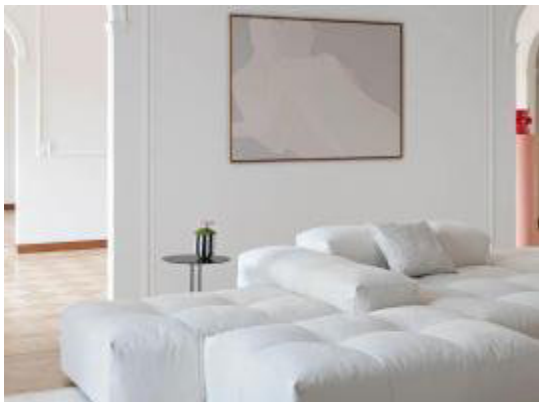
Cassina沙发的舒适，得益于其宽大的体积，以及简单的几何尺寸的精致设计，这款沙发的特点是设计成开放的形状，重新发现一个欢乐的维度灵感来自东方-这是Cassina系列中反复出现的主题，尤其在Charlotte Perriand的作品中得到了体现。Sengu Sofa采用不同的、非传统的安排，通过天然材料和颜色等共同特征，通过一系列新模块、角落和末端元素以及带或不带矮桌的搁脚凳进行增强。





Pixel沙发的无限可能性是 Pixel多年来仍深受喜爱的原因之一。想象一下你的Pixel变成了新的东西:由于其连接机制,元素可以一次又一次地自由移动和组合,从而赋予重塑和重新设计的自由。

Pixel允许其元素彼此分离,它们可以以一千种不同的方式组合和分解,赋予每个人改变空间的机会。我们相信这种组装沙发的方式可以释放创造性的想象力。





模块化的沙发，具有一系列可以自由组合的模块元素，可以组合成适合自己的样式。羽绒填充的垫子更适合慵懒的躺上一整天。原设计师是Sergio·Bicego，名字叫Pixel (像素)，2014年重新设计生产近几年这种背靠背的沙发比较多 也很多人喜欢不过双向靠背的沙发 最好放在空间比较大的场地光线要充足，这样才能体现它的美感。



Molteni& C.2023AUGUSTO 沙发

比利时设计师Vincent Van Duysen设计的Augusto沙发是对对比的探索: 过去与现在相遇, 技术创新与Molteni&C的专业工艺相遇。Augusto永恒美学的关键在于柔软的软垫座椅与其现代金属结构的精致性之间的平衡, 创造了一种独特的和谐设计, 与多种环境无缝融合。为了增强奥古斯托独特的轮廓, 优雅的滚边沿着势子延伸定义了它们的形状在构思奥古斯托沙发时, Van Duysen从完全舒适的想法开始。他精确地检查了身体会如何沉入宽大的座椅, 倾斜到软垫靠背上, 或者只是靠在优雅的方形扶手上。只有在确定了这些因素后, 他才开始形成这种形状, 它包含了一个齐平的金属底座, 围绕着沙发的周围延伸, 强调了它的体积, 使它看起来几乎没有重量



A-propos 组合沙发

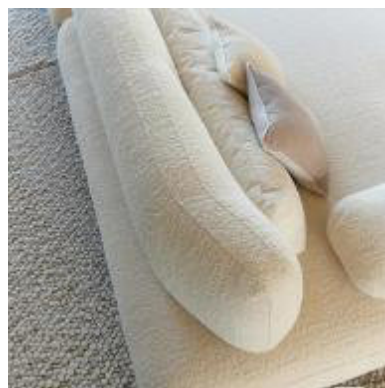
由设计师 Maurizio Manzoni 设计，简洁的线条重新唤起了70年代的精神：低而饱满的轮廓，怡然自得的舒适感以及复古的黄猪色调。简约的造型搭配宽敞的坐姿体验，深色的木质底座上可以定制选择固定的靠背，亦或者是前后可调节的机械靠背，多种颜色与组合排列可以让您有着更自由的选择搭配。

沙发不仅仅是一件家具，更是一件艺术品。

每一款沙发都是由设计师们精心设计、打造而成，
每一件作品都蕴含着设计师的心血和灵感。

采用高品质的材料制成，细节精致，舒适度极高。

它的宽松的坐垫和柔软的靠背为你提供了极致的放松和舒适感，
让你的身心得到完全的放松和宠爱。





Apollo 阿波罗沙发S直排沙发弧形沙发

甚至贵妃椅都独具个性座椅宽大舒适

信封”缝线尽显优雅气质家里要是有这么一套沙发

估计在家宅一个月也不成问题可以灵活组合的模块

沙发

Cloud Infinity沙发是意大利家具Gallotti & Radice今年的新款Nw，以模块化和可定制为特点，并保留了品牌一如既往的一优雅和精致。

沙发的外观采用有机的形状和流畅的线条，如一片奶乎乎的云，简单干净、舒适柔软。



Giulio Marelli于1960年代在布里安扎家具区的梅达成立，

最初，它是一家生产木框架的工匠作坊经过多年来的发展成为软垫家具制造商，

GiulioMarelli是一家始终关注市场发展和客户需求的家族企业，将设计与创新相结合，

在追求环境可持续性政策的同时保持意大利制造的质量不变

在每个生产阶段都专注于所选材质的质量，

GiulioMarelli的面料材质都是从国际家具行业的领先供应商中选择的，定位高端。

！

这款Milo沙发是Giulio Marelli23年的新品，在米兰国际家具展展出，它的特点是大胆的纷缝

靠背并配有美丽的布料: nabuk皮革和天鹅绒，质感满满，多种尺寸可选，单个模块可作为躺椅，
搭配上天鹅绒的材质，舒适度没话说





Belt 沙发“束腰”的都市摩登品味
设计师Marco Fumagalli打造的 Belt沙发，是 Cierre琦艾意2023系列中广受追捧和喜爱的产品之一，它优雅诠释了细节对空间格调的重要影响

Belt通过其美感来构建其形态，融合了金属的力量与镀铬扶手的精致，其他部分则由皮革来凸显高尚。优雅的腰带采用的是与时尚奢包相同的编制皮革，勾勒出一个包裹式安全的空间

腰带不仅仅是一种装饰，它犹如一双臂膀，彰显出包围的独特魅力。浅色增强了垫子柔软的触感，而皮革“束腰”则决定了环境的风格，彰显出摩登现代的都市品味。

这是Porada基于1950年代标志性线条的重新诠释，也从年代中伟大的设计师那里获取灵感从而设计出这个 Softbay系列沙发，图并且一直在创新，现在有直排，贵妃榻，单人等款式。

Softbav是一款四脚落地沙发，沙发脚是由实心卡纳莱塔胡桃木暴制成，沙发面料有织物和皮质可选，织物材质沙发套可拆卸;沙发内采用不同密度的填充物，让身体各个部分都能感受到舒适和支持~

像绵羊一样软萌的外表，宽大的坐垫和靠背还有蓬松有弹性的坐感，会让人在入座的时候体验到坐落云端的舒适



产品：Gogan

设计师：Patricia Urquiola

Gogan系列的名字来源于自然石头，它们被时间和水渲染得光滑，这为这个项目提供了灵感。沙发的形状，实际上让我们想起了风和水雕刻的扁平石头，坚固而光滑，可以躺在上面



Gogan沙发在造型上就如同被大自然精心雕琢过的石头一样，这是因为风和水赋予了石头新的意义，然而不规则和平滑的外表下蕴藏着沉稳的特性。Gogan沙发有着极为柔软的坐感，纯木质框架与不同密度的抗压性聚氨酯泡沫相结合，既保留了稳定坚固的底座，又带来柔软舒适的体验

护岸石是护佑河流湖泊的巨石，所以摆在家里自然就有了护佑家园的作用

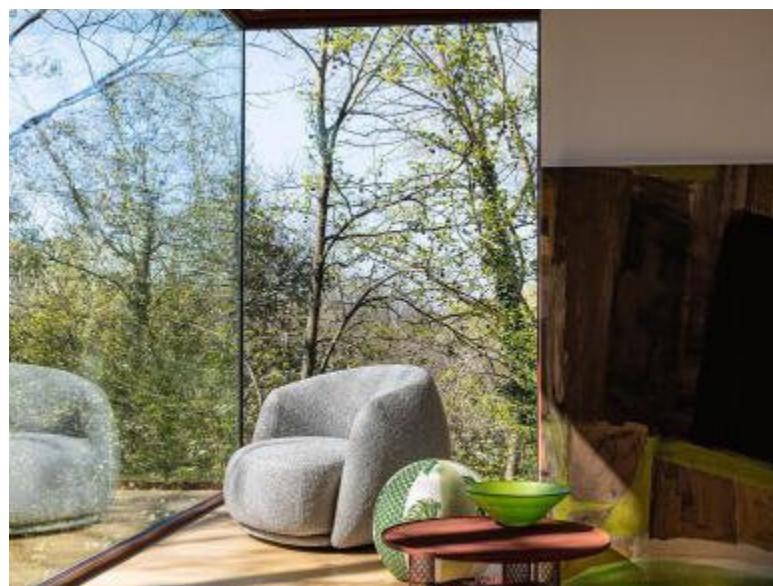


产品：Pacific

设计师：Patricia Urquiola

Pacific系列沙发和扶手椅由西班牙著名设计师Patricia Urquiola为Moroso设计。饱满而圆润的外形带来美国西海岸的悠闲氛围，Pacific系列也因此而得名

Pacific曲线和感性的形状，结合高而包围的靠背和元素的模块化，使产品不同于市场上目前的家具



品牌：Cornelio Cappellini
产品：Ovoo餐桌

这是CC的新品餐桌，设计灵感来源于山顶上成堆的石头，设计师把古铜色黄铜和漆木或白蜡木与积木元素重叠在一起，从而设计出这款非常有造型感的餐桌。

餐桌有不规则的圆形和长条形款式，桌面的材质有漆面和大理石的选择，金属支脚的拼接让餐桌看起来更加奢华有质感。





品牌：Cassina

产品：La Rotonda

Cassina的La Rotonda是一款标志性设计的矮桌，它兼顾实木的温暖 and 玻璃的通透。用一个简单的雕塑底座，带有三个垂直相交的方形腿，相互交错和相互渗透，毫不费力地支撑着纤细的顶部，简单又沉稳，时尚百搭，简约耐用





















FENMI
分米